

住宅型有料老人ホーム

寿 じゅうく 楽

貴方らしい暮らしが広がる
安心のある住まい



社会福祉法人 北見有愛会

高齢者が安心して生活できる 「住宅型有料老人ホーム寿楽」

市街中心地に居住拠点を確保することで、地域住民との交流や社会に参加しやすい環境で生活できます。



生活環境

市街中心地のため、医療機関・交通機関
銀行などに気軽にアクセスできます



連携体制

介護施設の併設や、医療機関との連携体
制を整えています



食事提供

栄養バランスのとれた食事を毎日提供い
たします

入居いただける方は

高齢の単身者、またはご夫婦

共同生活が可能である方

身元引受人・連帯保証人を定めることができる方

他人に暴力や危害を加えない方



食堂

ホール



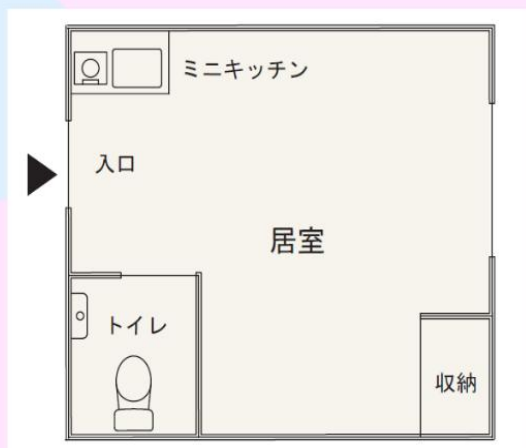
施設内は

居室

全室個室 16室（約12帖）
トイレ（洗面台付）・ミニキッチン
収納

共用部

ホール・浴室・脱衣室
洗濯室・エレベーター



ご利用料金について

入居契約時の費用 () 内税込み表示			敷 金	70,000円
			前 家 賃	35,000円
夏季	131,500円	(133,700円)	前 管 理 費	4,500円
＼			前水光熱費（夏季）	22,000円 (24,200円)
冬季	138,500円	(141,400円)	前水光熱費（冬季）	29,000円 (31,900円)

月 額 利 用 料 金 () 内税込み表示			家 賃	35,000円
			管 理 費	4,500円
夏季	112,800円	(119,050円)	水光熱費（夏季）	22,000円 (24,200円)
＼			水光熱費（冬季）	29,000円 (31,900円)
冬季	119,800円	(126,750円)	食 費	51,300円 (55,350円)

※ 夏季（4月～10月）

冬季（11月～3月）は暖房費 7000円（7,700円）追加し表示しております。

食費はひと月を30日として表示しています。

ご契約までの流れ

・ お問い合わせ

まずはお気軽にお問い合わせください

・ 見学相談

施設の中をご覧ください（事前にご連絡ください）

担当者が各種サービスや設備、利用料金等についてご説明いたします

・ 入居手続き

申し込み書類を提出していただき、ご本人様と面談させていただきます
その上で施設での生活が可能か判断させていただきます

・ ご 契 約

ご契約には、身元引受人・連帯保証人が必要です

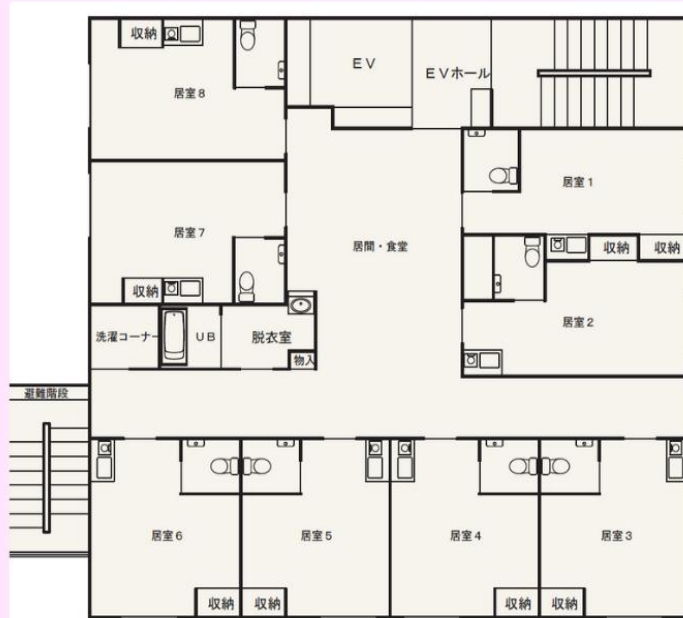
・ ご 入 居

慣れ親しんだ家具類をお持ちください





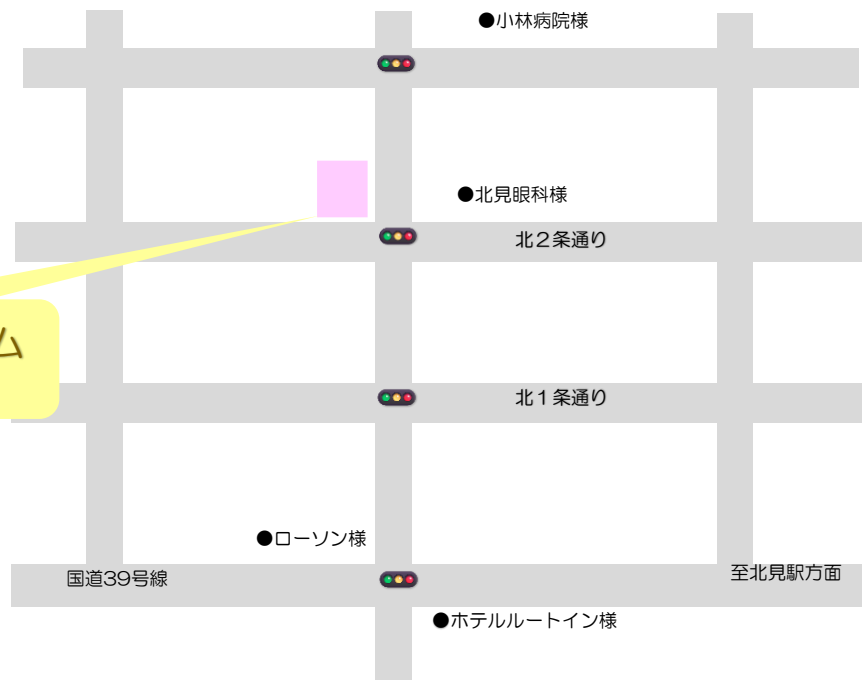
館内見取り図



5階・6階共通

- ✓ 居室
(洗面台・トイレ・ミニキッチン・収納付)
- ✓ 居間・食堂
- ✓ 浴室・洗濯コーナー
- ✓ 鉄筋コンクリート造 7階建
- ✓ 延床総面積 2,077.33㎡
- ✓ 館内バリアフリー
エレベーター 1基

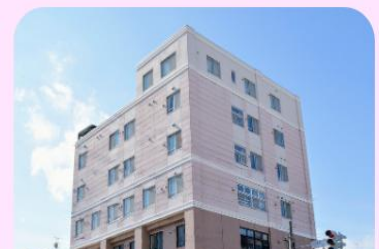
住宅型有料老人ホーム
「寿楽」



住宅型有料老人ホーム 寿楽

〒090-0042

北見市北2条西5丁目2番地 有楽ビル5・6階



(0157)32-8266(代表)

有楽ビル2・3階 グループホームゆう&あい向陽

有楽ビル 4階 小規模多機能型居宅介護あるがまま

有楽ビル 7階 居宅介護支援事業所 有楽



