

施設概要

【開設年月日】

平成12年3月1日

【建物構造】

鉄筋コンクリート造
地上4階建

【定員】 60名

【居室設備】

トイレ・ミニキッチン
収納スペース等
全室個室 (27.66㎡)

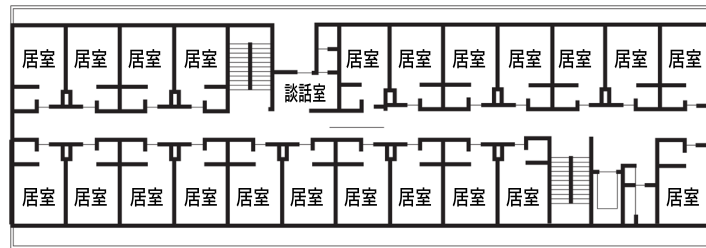
【共用設備】

コインランドリー
大浴場等

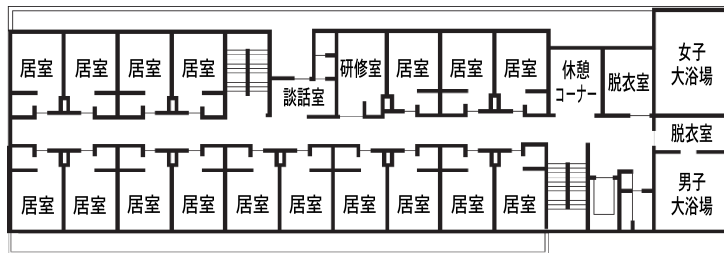
【併設施設】

花園デイサービスセンター

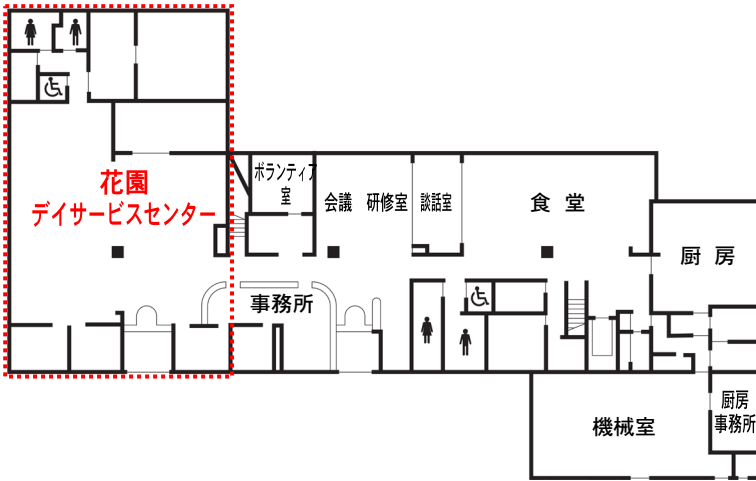
4階
3階



2階



1階

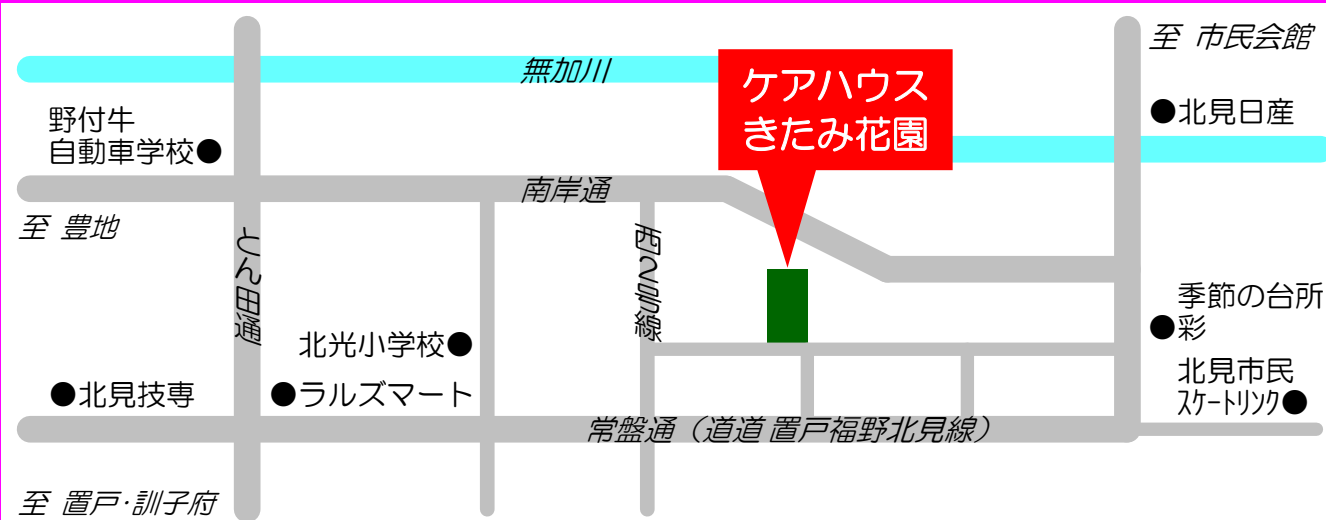


北海道指定 特定施設入居者生活介護事業所 第0175000371号
介護予防特定施設入居者生活介護事業所

ケアハウス きたみ花園

ごあんない

ご案内図



ご見学・ご入居に
ついてのご相談は
随時承ります

ケアハウスきたみ花園

〒090-0816 北見市花園町50番地11

TEL (0157) 22-8851

FAX (0157) 22-8856

E-mail carehouse-hanazono@kitami-yuuaikai.or.jp

★お預かりした個人情報は、入居等の申し込みに係る目的以外には使用いたしません。



社会福祉法人北見有愛会

サービス内容

- 生活や健康面などのご相談には、専門スタッフが誠意を持って対応いたします。
- 大浴場を週2回以上ご利用いただけるほか、24時間ご利用いただけるユニットバスが各階にあります。
- 栄養士が健康に配慮した献立を作成し、変化に富んだお食事を提供いたします。
- 緊急の場合、居室などに備え付けのナースコールで対応いたします。
- 心身機能の低下が認められる方は、訪問介護・通所介護などの介護保険サービスがご利用いただけます。（各サービス事業者と別途契約が必要です。）
当施設のスタッフが、食事・入浴・排泄・整容などの介護サービスを提供する「特定施設入居者生活介護」のサービスもご利用いただけます。（別途契約が必要です。詳細はお問い合わせください。）



ご利用いただける方

- 60歳以上で、共同生活が可能な方（ご夫婦等で2人部屋に入居する場合は、どちらか一方が60歳以上）
- 毎月の利用料金をご負担いただける方
- 身元保証人を立てることのできる方
- 心身機能の低下が認められ、独立して生活するには不安がある方
- 家庭環境や住宅事情などの理由により、現在の住まいで生活するには不安がある方

お申し込みからご入居まで

- ①お問い合わせ**
お電話などでお気軽にお問い合わせください。
- ②ご見学**
担当者が施設内をご案内いたします。
※事前に見学希望日時をご連絡ください。
- ③入居申し込み**
入居申込書に必要書類を添えてご提出ください。
- ④入居判定**
ご本人やご家族との面談や書類審査を行います。
- ⑤ご契約**
ご入居が決まりましたら、ご契約を行います。
- ⑥ご入居**
準備が整いましたら、入居日をご連絡ください。

ご用意していただくもの

タンス・ベッドなどの家具類、テレビ・冷蔵庫などの家電、普段の暮らしに必要な品物（衣類、入浴・洗面道具、洗濯洗剤、掃除用具など）をご持参ください。
また、杖や車椅子などの介護用品を使用されている方は、必ずご持参ください。
じゅうたんやカーテンは必ず「防炎ラベル」が表示されているものをご用意ください。
※詳しくはお引越しの前にお問い合わせください。

利用料金について

入居時の高額な費用負担（一時金など）はございません。

★ケアハウス月額利用料金表（令和5年10月改定）

生活費 ^{※1}	44,500円（1日3食の食費が含まれます）			
管理費	25,000円（家賃に相当します）			
事務費 ^{※1}	区分	前年の収入 [※]	一般利用者	特定利用者
	1	1,500,000円以下	10,000円	10,000円
	2	1,500,001円～1,600,000円	13,000円	13,000円
	3	1,600,001円～1,700,000円	16,000円	16,000円
	4	1,700,001円～1,800,000円	19,000円	19,000円
	5	1,800,001円～1,900,000円	22,000円	22,000円
	6	1,900,001円～2,000,000円	25,000円	25,000円
	7	2,000,001円～2,100,000円	30,000円	30,000円
	8	2,100,001円～2,200,000円	35,000円	☆32,500円
	9	2,200,001円～2,300,000円	40,000円	☆32,500円
	10	2,300,001円～2,400,000円	45,000円	☆32,500円
	11	2,400,001円～2,500,000円	52,000円	☆32,500円
	12	2,500,001円～2,600,000円	☆58,800円	☆32,500円
	13	2,600,001円～2,700,000円	☆58,800円	☆32,500円
	14	2,700,001円～2,800,000円	☆58,800円	☆32,500円
	15	2,800,001円～2,900,000円	☆58,800円	☆32,500円
	16	2,900,001円～3,000,000円	☆58,800円	☆32,500円
	17	3,000,001円～3,100,000円	☆58,800円	☆32,500円
18	3,100,001円以上	☆58,800円	☆32,500円	
暖房費 ^{※1}	8,250円（10月～翌年4月まで）			
電気・水道・電話料金	基本料金の合計5,600円（エアコン付は6,100円）+従量料金			
合計 （少なくとも必要な額）	85,100円（区分1）～133,900円（区分12以上）〔夏季〕 93,350円（区分1）～142,150円（区分12以上）〔冬季〕			

☆ 補助制度があるため、事務費負担額はこれ以上増えません。
※ 前年の収入から必要経費（租税・社会保険料等）を控除した後の収入により、負担額が変わります。

★特定施設入居者生活介護サービス 利用料金表（令和6年4月改定）

要介護度	サービス利用料金 ^{※2}	サービス提供体制強化加算 ^{(1) ※3}	科学的介護推進体制加算	ベースアップ等支援加算 ^{※4}	処遇改善加算 ^{※5}	特定処遇改善加算 ^{※6}	30日あたり
要支援1	5,490円	660円	40円	93円	507円	111円	6,901円
要支援2	9,390円	660円	40円	151円	827円	182円	11,250円
要介護1	16,260円	660円	40円	254円	1,390円	305円	18,909円
要介護2	18,270円	660円	40円	285円	1,556円	342円	21,153円
要介護3	20,370円	660円	40円	316円	1,728円	379円	23,493円
要介護4	22,320円	660円	40円	345円	1,888円	414円	25,667円
要介護5	24,390円	660円	40円	376円	2,057円	452円	27,975円

★このほか、日用品やオムツ類などの購入代金や、医療費などの自己負担が必要です。

- ※1 国が定めた料金で、定期的に改正されます。
- ※2 自己負担1割の場合。実際の自己負担割合は、「自己負担割合証」に記載される割合となります。
- ※3 職員体制によって変動します。 ※4 実際のご請求時は、ひと月の料金総額の1.5%となります。
- ※5 実際のご請求時には、ひと月の料金総額の8.2%となります。
- ※6 職員体制によって変動します。実際のご請求時には、ひと月の料金の1.8%となります。